

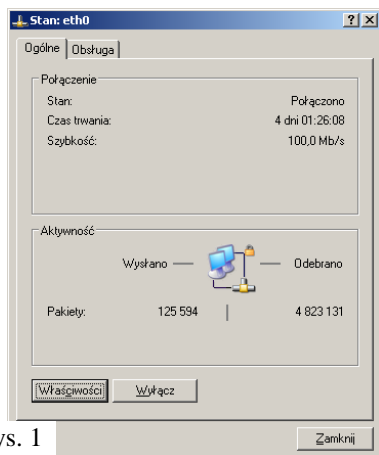
Jeśli po wpięciu kabla Twoje połączenie z siecią nie działa – sprawdź następujące ustawienia:

## Instrukcja ustawienia automatycznego pobierania adresu IP i adresów DNS.

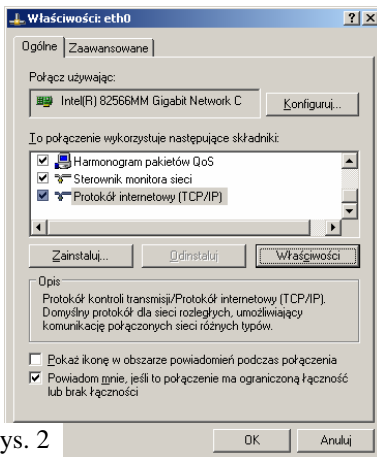
# INTERNET

### Windows XP

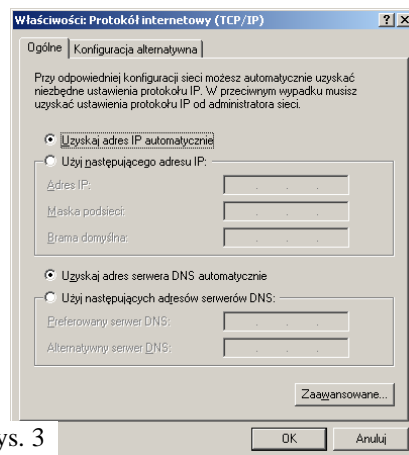
1. Kliknąć „Mój komputer” -> „Panel Sterowania” -> „Połączenia sieciowe,, -> „Połączenie lokalne” (rys. 1):
2. Wybrać „Właściwości”, a następnie w kolejnym okienku należy kliknąć w „Protokół internetowy (TCP/IP)” (rys. 2) (aby został wyróżniony na granatowo), a następnie kliknąć "Właściwości".
3. W kolejnym okienku wybrać opcje „Uzyskaj adres IP automatycznie” oraz „Uzyskaj adres serwera DNS automatycznie” (rys. 3)
4. Na sam koniec należy zatwierdzić nowe ustawienia klikając kolejno przyciski „OK”. W razie problemów prosimy o skorzystanie z pomocy kolegi/koleżanki.



rys. 1



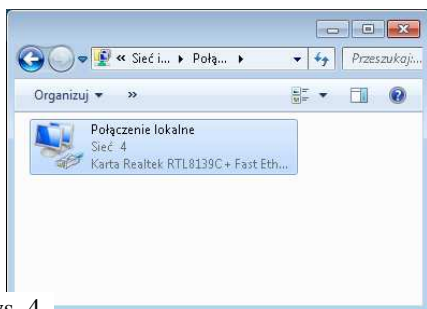
rys. 2



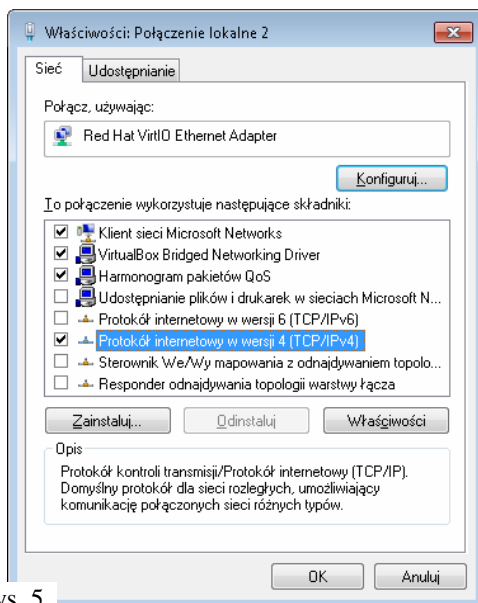
rys. 3

### Windows Vista/7

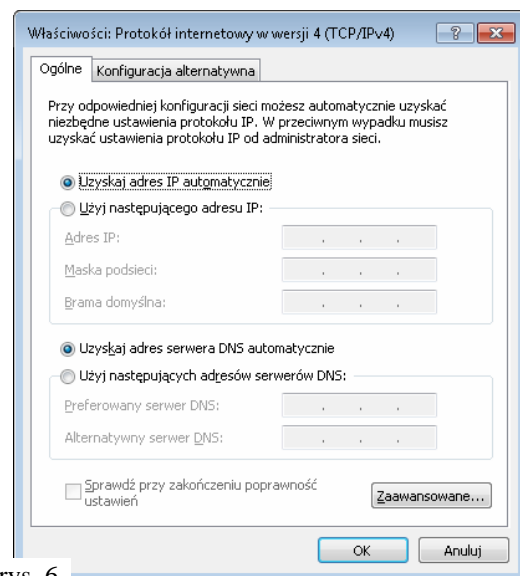
1. Kliknąć „Start” -> „Panel Sterowania” -> „Centrum sieci i udostępniania”.
2. W otwartym okienku z menu po lewej stronie wybrać „Zmień ustawienia karty sieciowej”.
3. W kolejnym okienku (rys. 4) kliknąć prawym przyciskiem myszy na aktywne „Połączenie lokalne”, a następnie „Właściwości”.
4. Odznaczyć następujące: „Protokół internetowy w wersji 6 (TCP/IPv6)”, „Sterownik We/Wy mapowania z odnajdowaniem topologii warstwy łącza” oraz „Responder odnajdywania topologii warstwy łącza” (rys. 5).
5. Zalecamy także wyłączenie opcji: „Udostępniania plików i drukarek w sieciach Microsoft Network”.
6. Zaznaczyć „Protokół internetowy w wersji 4 (TCP/IPv4)” (rys. 5) a następnie kliknąć „Właściwości”.
7. W kolejnym okienku wybrać „Uzyskaj adres automatycznie” oraz „Uzyskaj adres serwera DNS automatycznie” (rys. 6). Zmiany zatwierdzić przez „OK”.
8. Na sam koniec zatwierdzić wszystkie zmiany. W razie problemów prosimy o skorzystanie z pomocy kolegi/koleżanki.



rys. 4



rys. 5



rys. 6

### Linux

1. sudo dhclient eth0